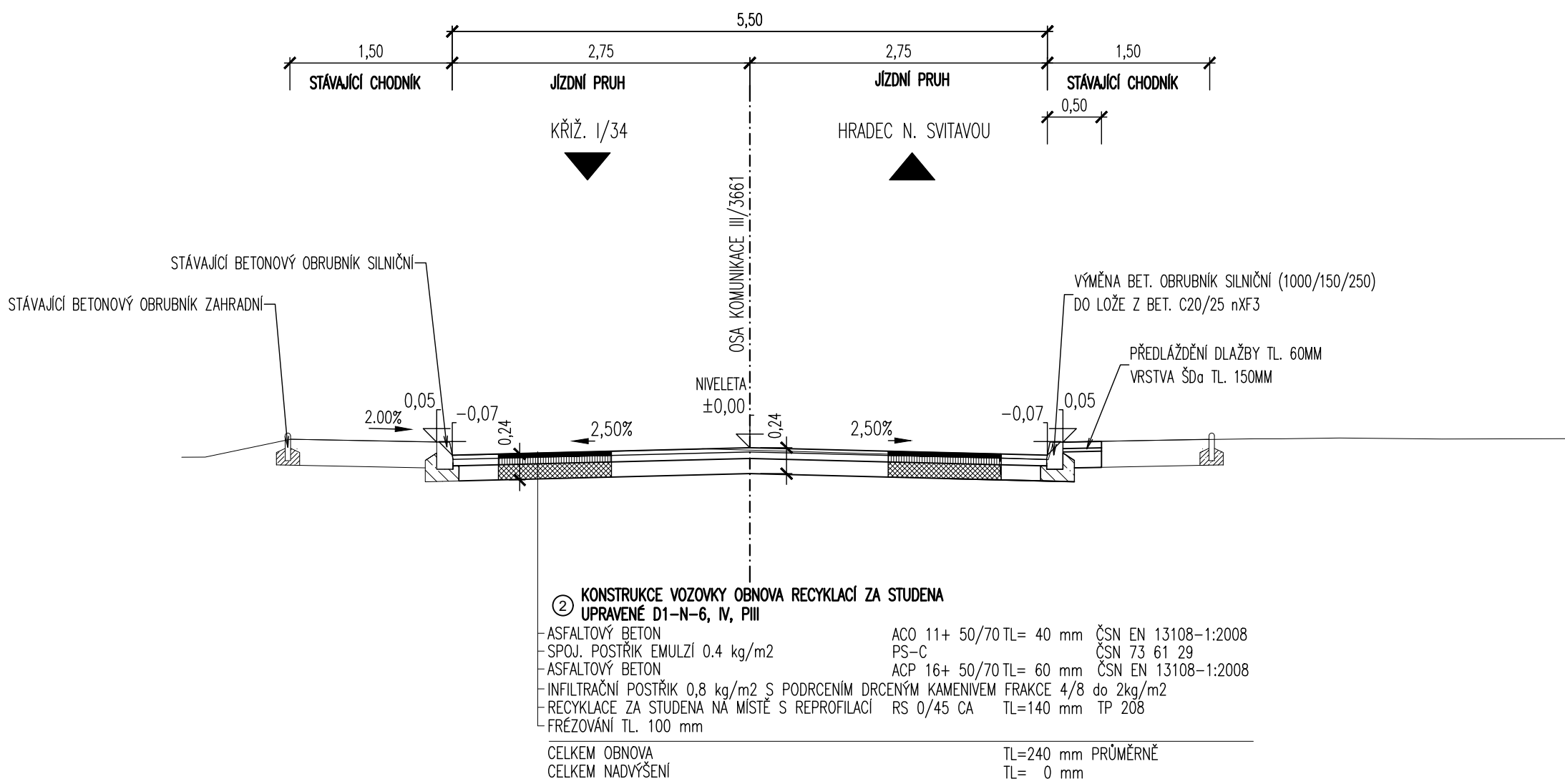


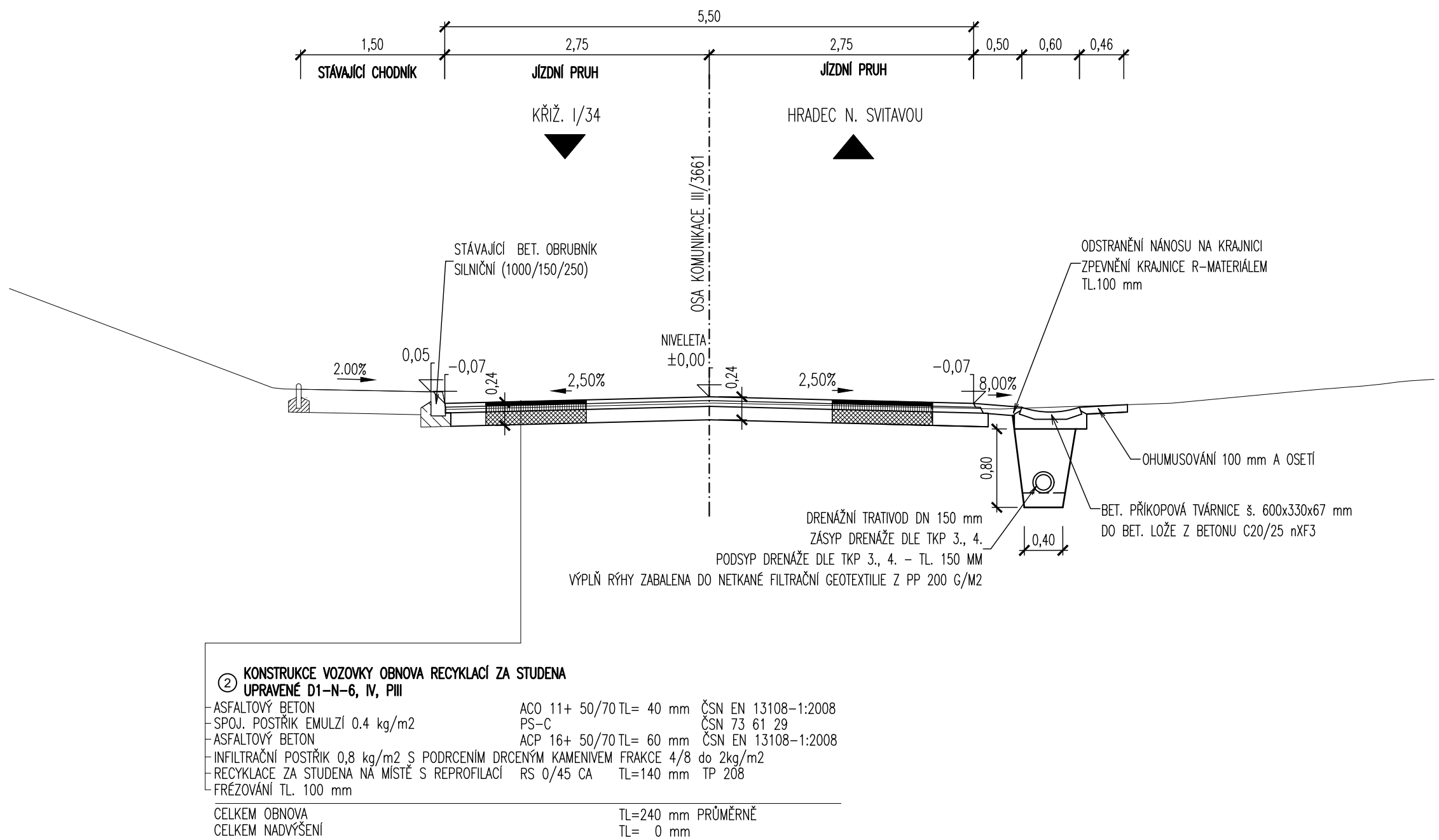
VZOROVÉ PŘÍČNÉ ŘEZY KOMUNIKACE
1 : 50

INTRAVILÁN V KM 2,260 – 3,187



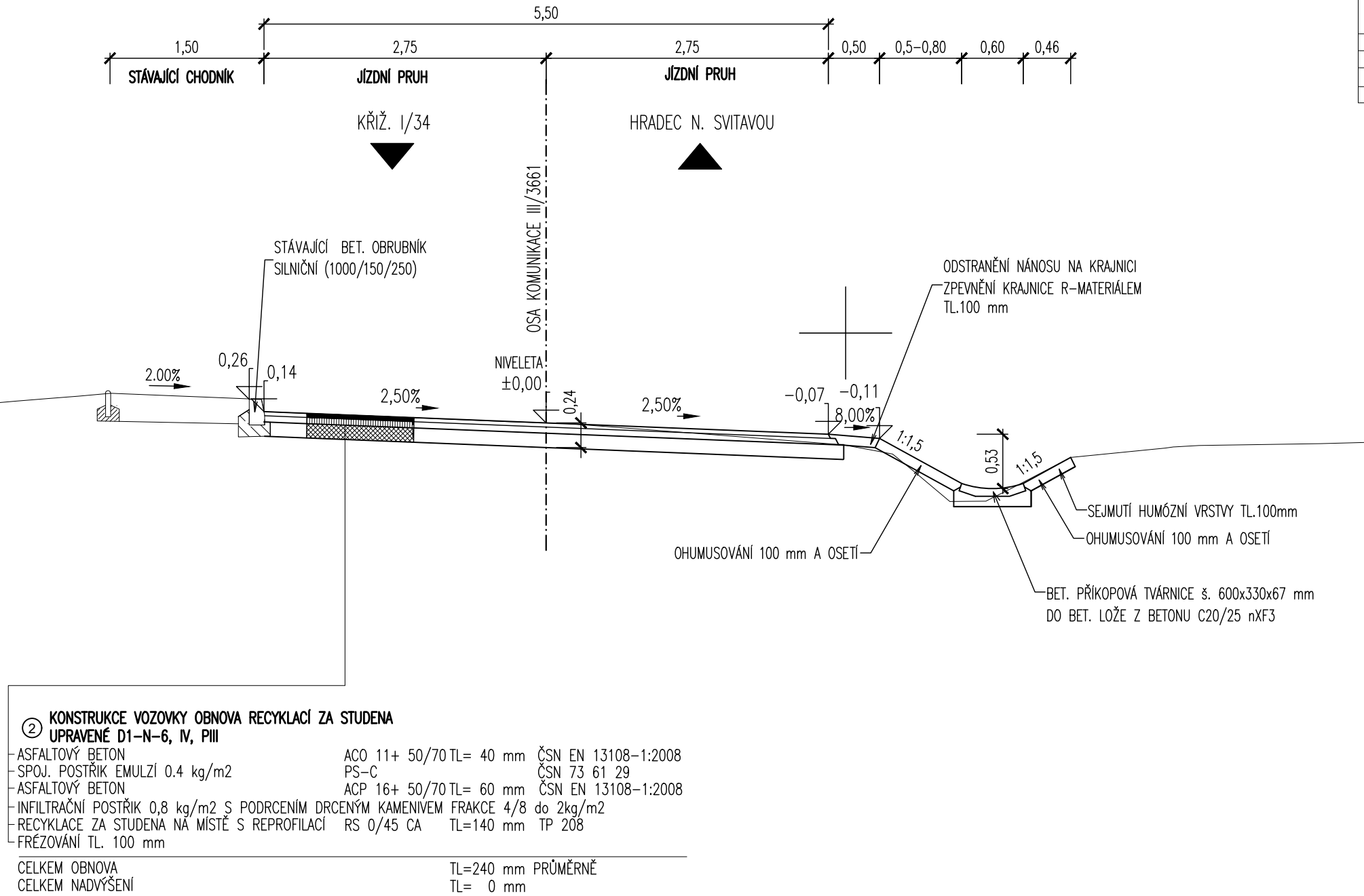
VZOROVÉ PŘÍČNÉ ŘEZY KOMUNIKACE
1 : 50

INTRAVILÁN V KM 2,660

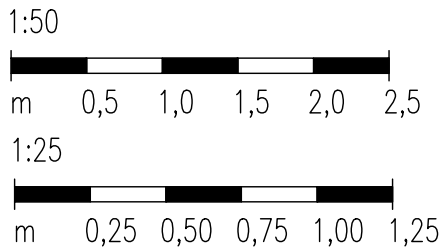


VZOROVÉ PŘÍČNÉ ŘEZY KOMUNIKACE
1 : 50

INTRAVILÁN V KM 3,040

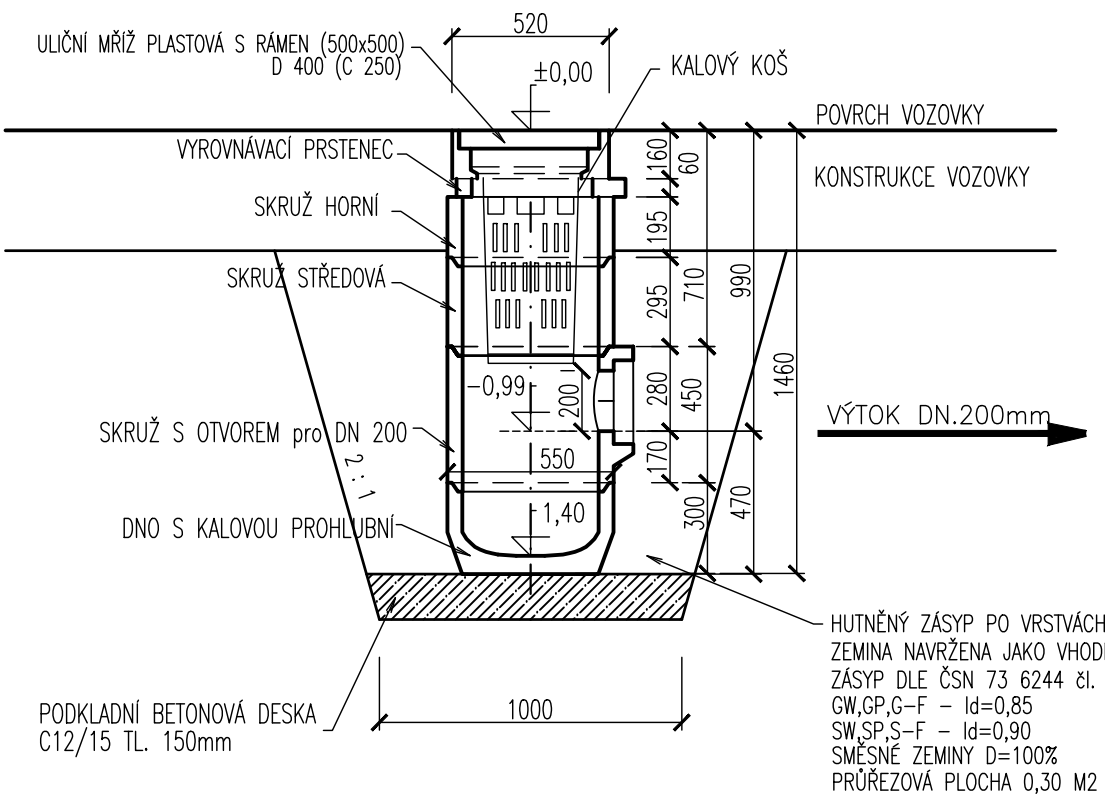


MĚŘITKO:



④ KONSTRUKCE CHODNIKU DLE TP 170: D2-D-1, CH			
- BETONOVÁ ZÁMKOVÁ DLAŽBA TVAR I	DL I	60 mm	ČSN 73 61 31
- LOŽE - DRCENÉ KAMENIVO FR. 4-8 mm	L	30 mm	ČSN 73 61 26
- ŠTĚRKODRT' FR. 0-32	SDA	150 mm	ČSN 73 61 26
CELKEM		240 mm	
⑤ KONSTRUKCE CHODNIKU VE SJEZDU DLE TP 170: D2-D-1, VI, PIII-UPRAVENO			
- BETONOVÁ ZÁMKOVÁ DLAŽBA TVAR I	DL I	80 mm	ČSN 73 61 31
- LOŽE - DRCENÉ KAMENIVO FR. 4-8 mm	L	40 mm	ČSN 73 61 26
- ŠTĚRKODRT' FR. 0-32	SDA	150 mm	ČSN 73 61 26
- ŠTĚRKODRT' FR. 0-32	SDA	150 mm	ČSN 73 61 26
CELKEM		420 mm	

BETONOVÁ ULIČNÍ VPUŠŤ
1:25
PŘÍČNÝ ŘEZ



VZOROVÉ ULOŽENÍ PP POTRUBÍ
1:25

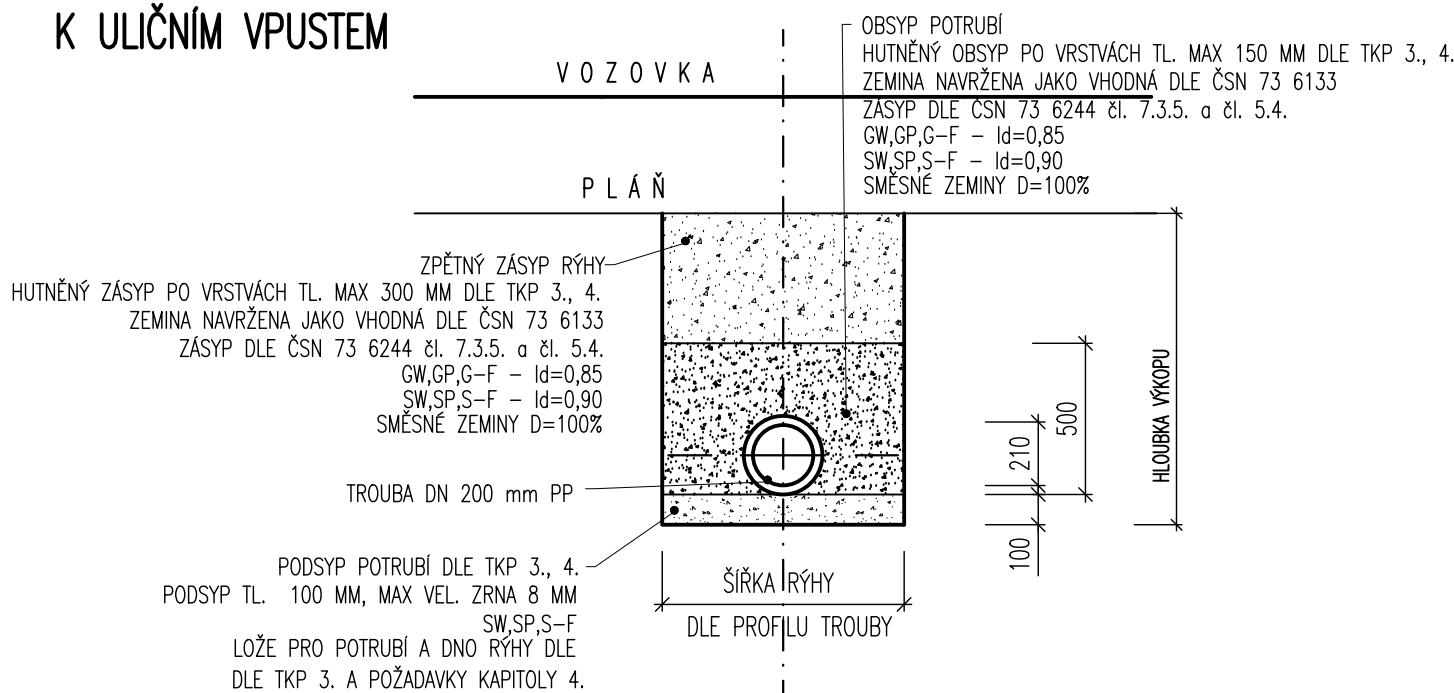
ŠÍŘKY VÝKOPU - Š DLE DN TROUBY - NENÍ ZAPOČTENO PAŽENÍ RÝHY:




DN=200 mm - Š=1,00 m
DN=300 mm - Š=1,10 m
DN=400 mm - Š=1,20 m
DN=500 mm - Š=1,40 m
DN=600 mm - Š=1,60 m
DN=800 mm - Š=1,80 m

ŠÍŘKY VÝKOPU - Š DLE DN TROUBY - VČETNĚ PAŽENÍ RÝHY:

DN=200 mm - Š=1,20 m
DN=300 mm - Š=1,30 m
DN=400 mm - Š=1,50 m
DN=500 mm - Š=1,60 m
DN=600 mm - Š=1,70 m
DN=800 mm - Š=2,10 m

K ULIČNÍM VPUSTEM



SOUŘADNICOVÝ SYSTÉM:		S-JTSK		 FÖRSTEROVA Č.P. 175, 566 01 VYSOKÉ MÝTO EMAIL: MDS@MDSPROJEKT.CZ	
VÝŠKOVÝ SYSTÉM:		BpV			
KRESLIL:	ING. LUKÁŠ TOBEŠ			 FÖRSTEROVA Č.P. 175, 566 01 VYSOKÉ MÝTO EMAIL: MDS@MDSPROJEKT.CZ	
ZPRACOVAL:	ING. LUKÁŠ TOBEŠ				
TECHNICKÁ KONTROLA:	ING. JAN MACHEK				
ZODPOVĚDNÝ PROJEKTANT:	ING. LUKÁŠ TOBEŠ				
HLAVNÍ PROJEKTANT:	ING. JAN BURSA				
KRAJ: PARDUBICKÝ	OKRES: SVITAVY	OBEC: VENDOLÍ	STUPEŇ:	PDPS	
INVESTOR: SPRÁVA A ÚDRŽBA SILNIC PARDUBICKÉHO KRAJE			ZAK.ČÍSLO:	2378-21-3	
AKCE:			ARCHIVNÍ ČÍSLO:	2378	
REKONSTRUKCE SILNICE III/3661 KŘÍŽ. 1/34 - VENDOLÍ			DATUM:	05/2021	
OBJEKT: D.3. SO 124 - SILNICE III/3661 V KM 2,170-3,187			FORMAT:	6x44	
OBSAH:			MĚŘITKO:	1:50	
VZOROVÉ PŘÍČNÉ ŘEZY KOMUNIKACE			ČÍSLO SOUPRAVY:	ČÍSLO PŘÍLOHY: D.3.4.	

D.3.
PDPS